



カインド ホーム

朝霧町

JR朝霧駅

徒歩約9分

特別価格にて

# 新発売表



人丸小学校 徒歩10分

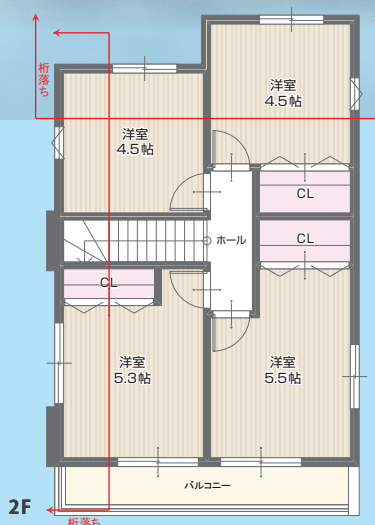
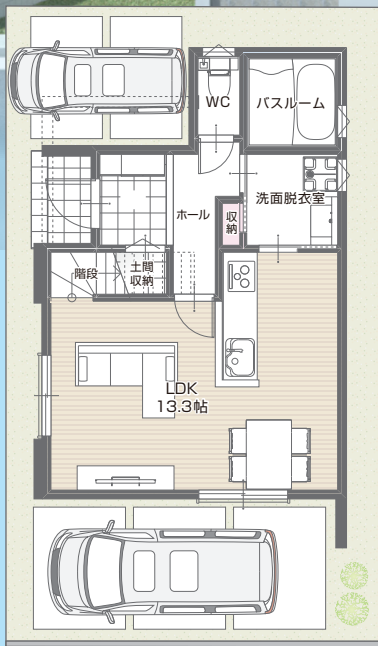
stage A

MODEL SPEC

■土地面積 / 82.43㎡(24.93坪)

■延床面積 / 80.32㎡(24.29坪)

駐車2台可能



子育てエコホーム 支援事業

子育て世帯 または 若者夫婦世帯 なら

補助金 80万円

対象物件

※諸条件あり

住宅性能評価書付

安心・安全の家

5項目で最高等級取得



■A | 新築一戸建て販売価格

3,280万円 (税込)

月々の返済例

《借入金》3,280万円

《返済期間》35年

約81,400円

ボーナス払い0円

※当社提携銀行の変動金利0.238% 元利均等払い、35年ローンの場合。審査によりご希望に添えない場合もございます。別途手数料要

■所在/朝霧町1丁目7番7■交通/JR朝霧駅より徒歩約9分(約700m) ■学区/人丸小学校(約800m)、大蔵中学校(約1300m) ■団地設備/電気、都市ガス、公営水道、排水(汚水・雑排水/公共下水道へ放流、雨水/道路側溝へ放流) ■道路幅員/約4m舗装道路 ■私道負担/無 ■用途地域/一種低層住宅 ■高度地区/第1種高度地区 ■建ぺい率/60% ■容積率/100% ■地目/宅地 ■今回販売戸数/1戸 ■A号地土地付一戸建て販売価格(税込)/3280万円 ■土地面積/82.43㎡ ■建物面積/80.32㎡ ■建物完成予定/令和6年12月完成予定 ■建物構造/木造2階建て ■建築確認番号/HK24-20818(R6.8.22) ■売主/株式会社ハウジングタイホー



株式会社 ハウジングタイホー

〒670-0965 兵庫県姫路市東延末4丁目70 TEL:079-226-8118

0120-228-007 KIND販売センター

- 一級建築士事務所
- 建築業許可/兵庫県知事(般-28)第457207号
- 宅地建物取引業免許/兵庫県知事(7)第450800号
- (一社)兵庫県宅地建物取引業協会会員
- (公社)近畿地区不動産公正取引協議会加盟
- ※広告有効期限/R6.11末

担当の國貞(くにさだ)までお気軽に

090-7577-1577

LINEからも受付中

