



カインド ホーム

苦編

英賀保駅

徒歩

約9分



詳細については
左のQRからも
お問合せ下さい

新発売表

ランドリールームで家事ラク!!

人気の独立洗面室



※掲載のCGパースは計画段階の図面をもとに作成したイメージです。
外壁色・玄関ドアなど実際の仕様とは異なります。
植栽・外構はイメージです。

stage A

MODEL SPEC

- 土地面積 / 116.02㎡(35.09坪)
- 延床面積 / 96.88㎡(29.30坪)
- +土間収納
- +パントリー
- +ランドリールーム
- +WIC

駐車2台可能

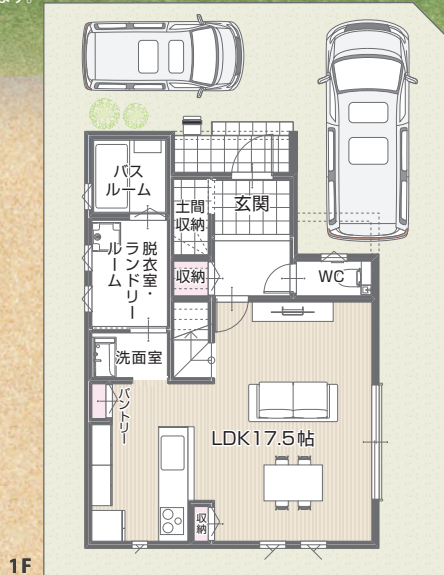
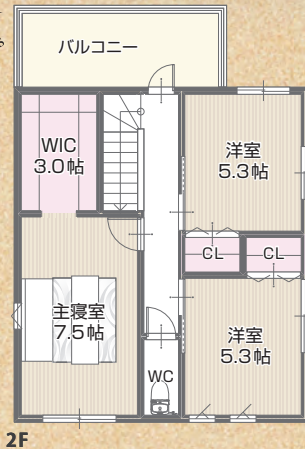
子育てエコホーム
支援事業

子育て世帯 または
若者夫婦世帯 なら

補助金 **80万円**

対象物件

※諸条件あり



住宅性能評価書付
安心・安全の家
5項目で最高等級取得



詳細MAP
確認



新築一戸建て販売価格

3,180万円 (税込)

月々の返済例

《借入金》3,180万円
《返済期間》35年

約**78,920円**

ボーナス払い0円

※当社提携銀行の変動金利0.284% 元利均等払い、35年ローンの場合。
審査によりご希望に添えない場合もございます。別途手数料要

■所在 / 姫路市苦編 ■交通 / JR山陽本線 (英賀保駅) より徒歩約9分 ■学区 / 荒川小学校、山陽中学校 ■団地設備 / 電気、都市ガス、公営水道、排水 (汚水・雑排水 / 公共下水道へ放流、雨水 / 道路側溝へ放流) ■道路幅員 / 約6m舗装道路 ■私道負担 / 無 ■用途地域 / 第二種低層住居専用地域 (高さの制限: 10m) ■建ぺい率 / 60% ■容積率 / 150% ■地目 / 宅地 ■今販売戸数 / 1戸 ■A号地土地付一戸建て販売価格 (税込) / 3180万円 ■土地面積 / 116.02㎡ ■建物面積 / 96.88㎡ ■建物完成予定 / 令和7年2月完成予定 ■建物構造 / 木造2階建て ■建築確認番号 / HK24-21118 ■土地区画整理事業 / 英賀保駅周辺土地区画整理事業 (事業中) ■売主 / 株式会社ハウジングタイホー

株式会社 **ハウジングタイホー**

〒670-0965 兵庫県姫路市東延末4丁目70 TEL:079-226-8118

0120-228-007 KIND販売センター

- 一級建築士事務所
 - 建築業許可 / 兵庫県知事 (般-28) 第457207号
 - 宅地建物取引業免許 / 兵庫県知事 (7) 第450800号
 - (一社) 兵庫県宅地建物取引業協会会員
 - (公社) 近畿地区不動産公正取引協議会加盟
- ※広告有効期限/R6.11末

担当の國貞 (くにさだ) までお気軽に

090-7577-1577

LINEからも受付中

